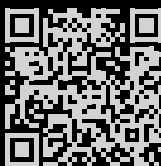
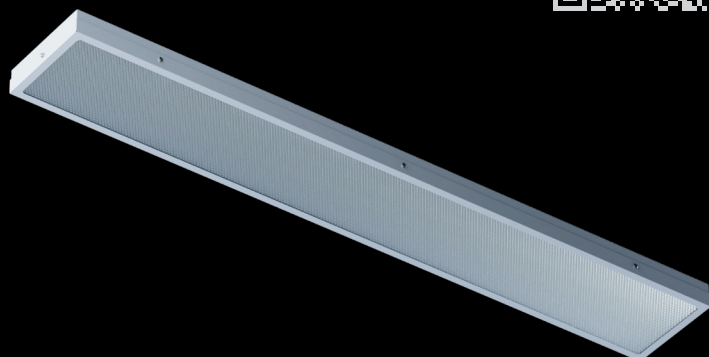


## ДВО-21 IP54



Гарантия 7 лет		IP54	УХЛ4		180
Сделано в России	-20 +40	EMC	АС/DC		48
Отсутствие пульсаций		IK08		1200	



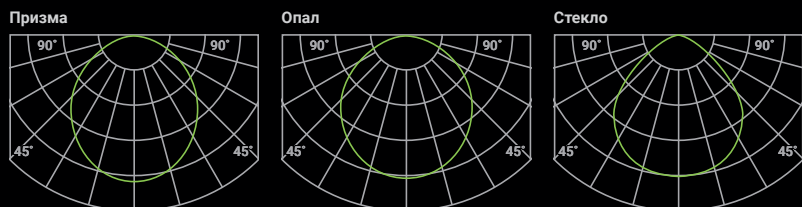
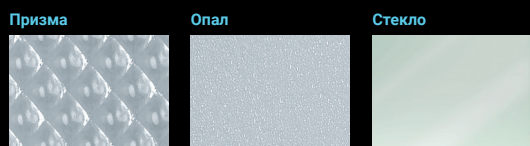
### описание модели

**Конструкция:** цельнометаллический сварной корпус изготовлен из листовой стали, покрыт белой порошковой краской. По периметру рамки рассеивателя закреплен силиконовый уплотнитель, обеспечивающий степень защиты IP54. Имеет удобную нажимную клеммную колодку для подключения.

**Оптическая часть:** рассеиватели изготовлены из светотехнического полистирола и закаленного матированного стекла.

**Способ монтажа:** встраиваемый в потолки с установочным размером 1200x180 мм, накладной, подвесной (подвесы в комплект не входят).

**Дополнительная информация:** возможна установка защитной решетки.



### 30 / 40 / 50 Вт

Наименование	Мощность	Световой поток	КЦТ	лм/Вт	Рассеиватель
ДВО-21-П-30-4К-IP54	30 Вт	3650 лм	4000 К	122	Призма
ДВО-21-О-30-4К-IP54	30 Вт	3250 лм	4000 К	108	Опал
ДВО-21-С-30-4К-IP54	30 Вт	3650 лм	4000 К	122	Стекло
ДВО-21-П-40-4К-IP54	40 Вт	5100 лм	4000 К	128	Призма
ДВО-21-О-40-4К-IP54	40 Вт	4700 лм	4000 К	118	Опал
ДВО-21-С-40-4К-IP54	40 Вт	5100 лм	4000 К	128	Стекло
ДВО-21-П-50-4К-IP54	50 Вт	6000 лм	4000 К	120	Призма
ДВО-21-О-50-4К-IP54	50 Вт	5500 лм	4000 К	110	Опал
ДВО-21-С-50-4К-IP54	50 Вт	6000 лм	4000 К	120	Стекло

### Модификации серии ДВО-21 ДВО-21-Х-W-УК-IP54-Z

Х – рассеиватель	W – мощность	У – цветовая температура	Z – исполнение
П – призма	30 – 30 Вт	3 – 3000 К	A1 – блок аварийного питания на 1 ч.
О – опал	40 – 40 Вт	4 – 4000 К	A3 – блок аварийного питания на 3 ч.
С – стекло	50 – 50 Вт	5 – 5000 К	DALI – драйвер, управляемый по протоколу DALI 2.0
			SNR – микроволновый датчик движения
			CRI90 – высокий индекс цветопередачи >90